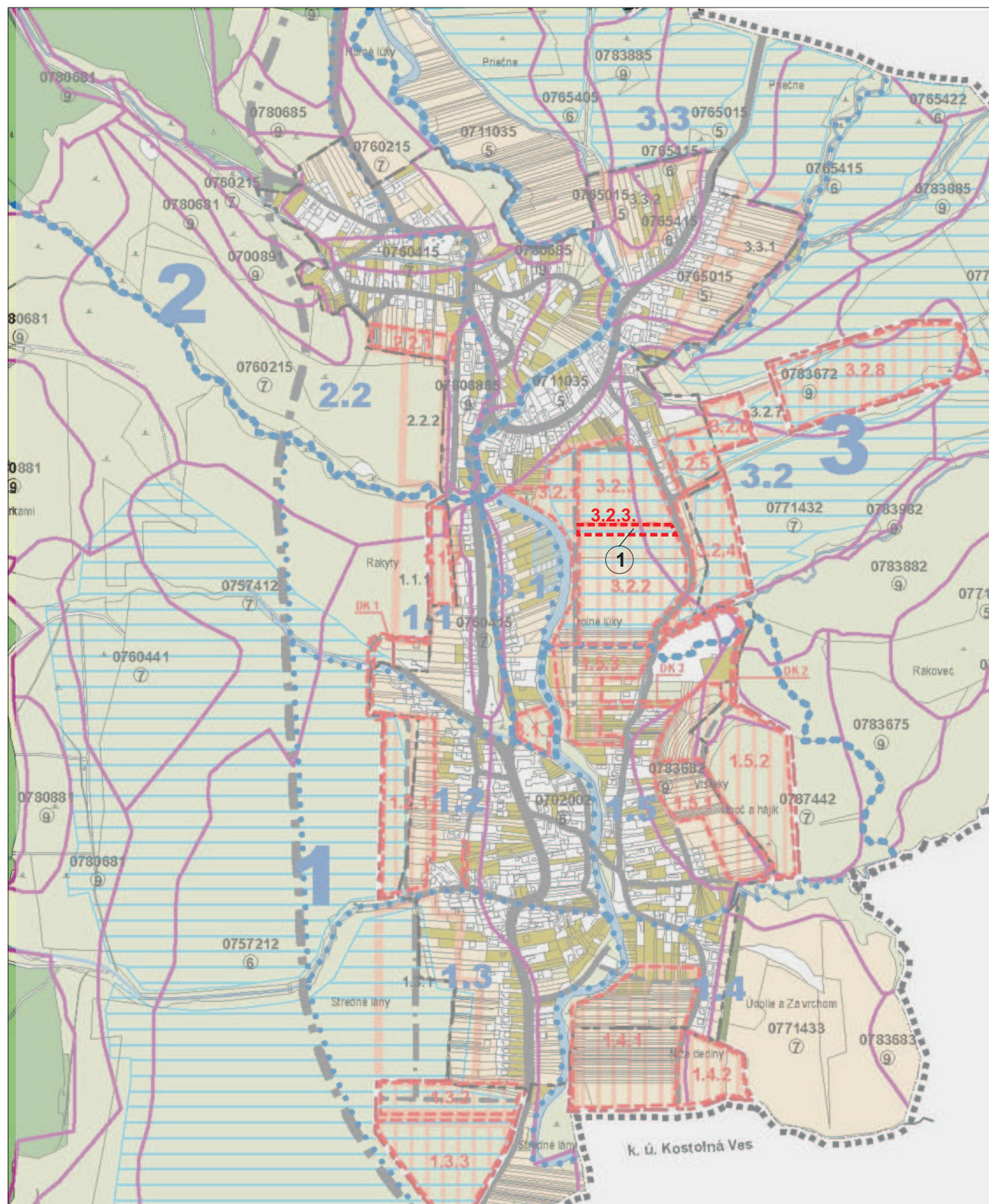




# Zmena a doplnok č.1 Územného plánu obce Liešťany /ZaD č.1/

## PERSPEKTÍVNE POUŽITIE POĽNOHOSPODÁRSKEJ PÔDY NA NEPOĽNOHOSPODÁRSKE ÚČELY ZaD č.1



### LEGENDA ZaD č.1

STAV	NÁVRH	VÝHLAD	
			HRANICA RIEŠENÉHO ÚZEMIA
			HRANICA KATASTRÁLNEHO ÚZEMIA OBCE
			HRANICA ZASTAVANÉHO ÚZEMIA OBCE
			HRANICA MIESTNEJ ČASTI OBCE / OZNAČENIE
			HRANICA ÚZEMNOPRIESTOROVÉHO CELKU (ÚPC) / OZNAČENIE
			OZNAČENIE FUNKČNO PRIESTOROVÉHO BLOKU / ROZVOJOVEJ LOKALITY/
			VODNÉ PLOCHY A TOKY
			CESTNÁ KOMUNIKAČNÁ SIET'
			HRANICA BONITOVANEJ PÔDNO-EKOLOGICKEJ JEDNOTKY (BPEJ)
			KÓD BPEJ SKUPINA BPEJ
			ZASTAVANÉ PLOCHY A NÁDVORIA, OSTATNÉ PLOCHY
			FUNKČNO PRIESTOROVÉ BLOKY (ROZVOJOVÉ LOKALITY)
			ROZŠÍRENIE LOKALITY 3.2.3,
			PLOCHY ODVODNENIA
			PLOCHY LESOV
			PLOCHY ORNEJ PÔDY
			PLOCHY OVOCNÝCH SADOV
			PLOCHY TRVALO TRÁVNEHO PORASTU
			PLOCHY ZÁHRAD A SADOV

	VÝKRES č. <b>6</b>	MIERKA 1:10 000		
--	-----------------------	--------------------	--	--

Spracovateľ ÚPD: Ing. arch. Marián Antal, autorizovaný architekt 0900 AA  
Bratislava 1767/36, 018 41 Dubnica nad Váhom

Riešiteľský kolektív: Ing. arch. Marián Antal, Ing. arch. Simona Antalová,  
Marta Kučerová

OBSTARÁVATEĽ: OBEC LIEŠŤANY

ETAPA: NÁVRH  
DÁTUM SPRAC.: máj 2015



Zmena a doplnok č.1  
Územného plánu obce Liešťany / ZaD č.1 /